

ขั้นตอนการทำ Lab Catalog เมื่อส่งให้ สมสท.ตรวจสอบ แล้ว **ไม่ผ่าน** การตรวจสอบ

เบื้องต้นสามารถตรวจสอบผลการตรวจ Lab Catalog ได้ตามภาพ

ตรวจผลการส่ง Lab Catalog - TMLT Mapping Beta 1.0.3

ผลการตรวจสอบ Lab Catalog

ค้นหา: 0001

รายการส่ง Lab Catalog

ชื่อไฟล์	วันที่ส่ง	จำนวน	รอดตรวจ	ผ่าน	ไม่ผ่าน
0001	27 ม.ค. 2563 14:45	62	0	57	5

รายการการตรวจไฟล์ 0001 ส่งเมื่อ 27 ม.ค. 2563 14:45

ทั้งหมด รอดตรวจ ผ่านการตรวจสอบ ไม่ผ่านการตรวจสอบ

	ลำดับ	HospLabCode	LabCat	CsCode	TMLTID	LabName
⚠️ +	1	3000375	ITEM	34116	320142	Urine Microalbumin
⚠️ +	2	3000417	ITEM	36003	350056	VDRL
⚠️ +	3	3000398	ITEM	35007	350479	Wet smear
⚠️ +	4	3002205	PANEL	32218	328006	100-g OGTT
⚠️ +	5	3000220	ITEM	32203	320062	50-g OGTT

ผลการตรวจสอบ Lab Catalog

รายละเอียด

HospLabCode: 3000417

LabCat: ITEM PANEL/PROFILE

CsCode: 36003

TMLTID: 350056 [? TMLT](#)

LabName: VDRL

ผลการตรวจสอบ: รอดตรวจสอบ ผ่านการตรวจสอบ ไม่ผ่านการตรวจสอบ

เหตุผลการตรวจสอบไม่ผ่าน [แก้ไข](#)

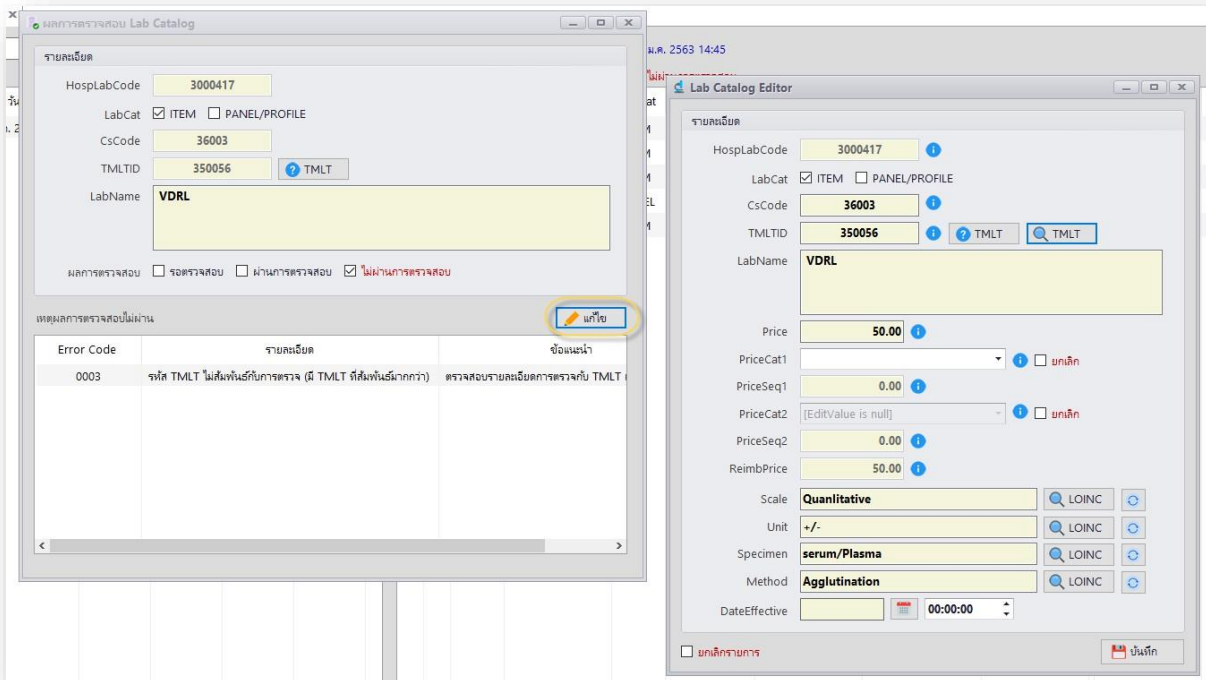
Error Code	รายละเอียด	ข้อแนะนำ
0003	รหัส TMLT ไม่สัมพันธ์กับการตรวจ (มี TMLT ที่สัมพันธ์มากกว่า)	ตรวจสอบรายละเอียดการตรวจกับ TMLT

เมื่อดับเบิลคลิกรายการขึ้นมาจะมี Error Code และมีคำอธิบายให้ว่าไม่ผ่านเพราะอะไร

Error Code	รายละเอียด	ข้อแนะนำ
0001	เป็น TMLT ของ Lab Panel	ตรวจสอบรหัส TMLT ต้องเป็นรหัส ITEM
0002	รหัสกรรมบัญญัติกลางไม่สัมพันธ์กับ TMLT	ตรวจสอบรหัสกรรมบัญญัติกลางหรือ TMLT
0003	รหัส TMLT ไม่สัมพันธ์กับการตรวจ (มี TMLT ที่สัมพันธ์มากกว่า)	ตรวจสอบรายละเอียดการตรวจกับ TMLT และแก้ไข TMLT
0004	รหัส TMLT ไม่สัมพันธ์กับการตรวจ (ยังไม่มีใน TMLT)	แจ้ง สมสท. เพื่อเพิ่มรหัส TMLT และทำการ Mapping ใหม่ หรือรอออก TMLT
0006	ไม่มีการระบุสิ่งส่งตรวจ	ตรวจสอบการบันทึกสิ่งส่งตรวจ (Specimen)
0005	รหัสกรรมบัญญัติกลางไม่ถูกต้อง	ตรวจสอบรหัสกรรมบัญญัติกลาง (CsCode)
0007	รหัส TMLT ไม่มีหรือไม่ถูกต้อง	ตรวจสอบรหัส TMLT

ตอนนี้เท่าที่ตรวจสอบยังพบ Error แค่ 7 เรื่อง (Error Code)

กรณี Error Code 0001-0003 และ 006-007 สามารถแก้ไขได้เลย ตามรูป



แล้วจัดส่ง Lab Catalog ใหม่

แต่ถ้า Error Code 0004 คือ ไม่มี TMLT ต้องกลับไปทำ TMLT Mapping แล้วส่งข้อมูลให้ สมสท. ออกรหัสให้